

TECLADO: JJ. MÁRQUEZ	
19	Teclado L
20	Teclado R
24	Micro Shure SM 58 para percusión

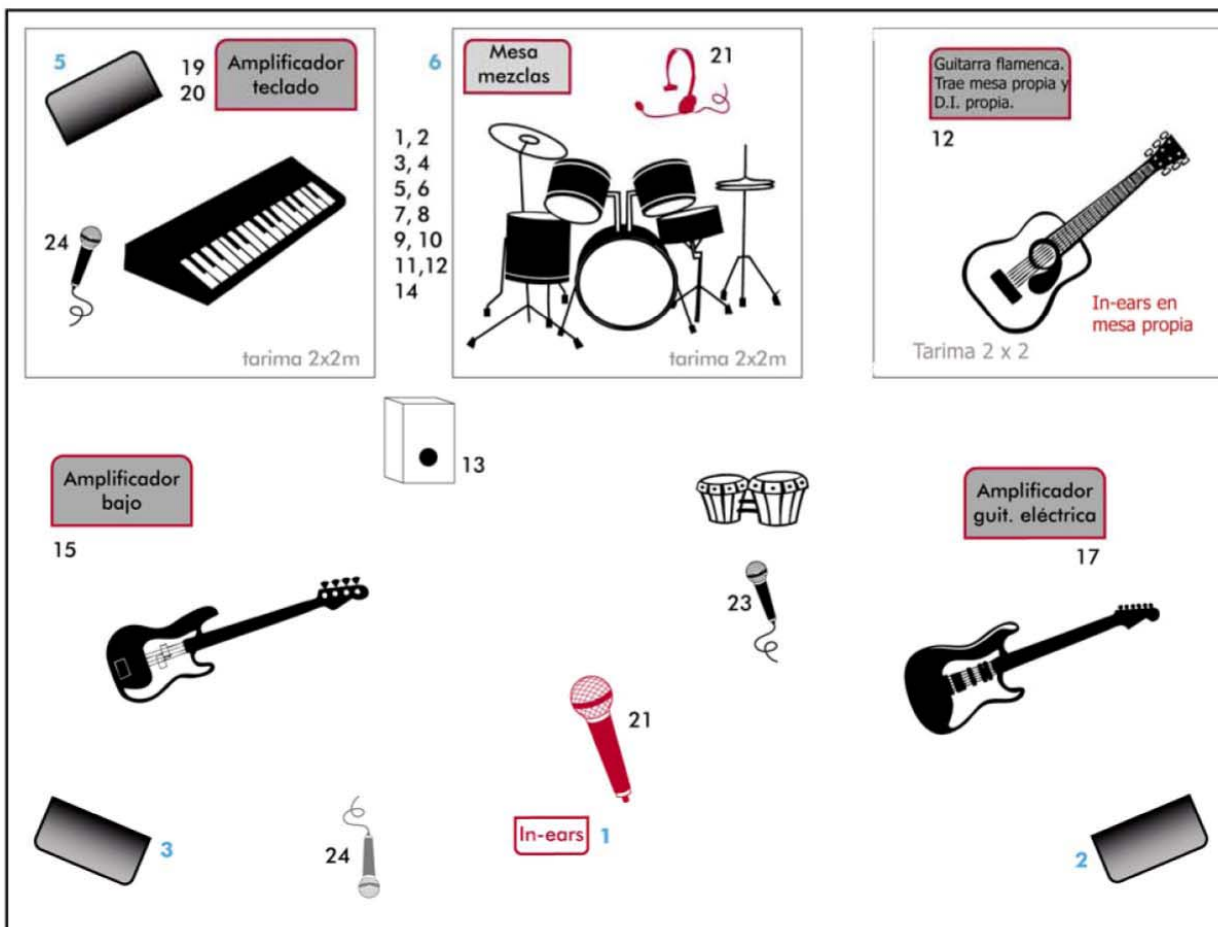
GUITARRA FLAMENCA: JOSE G. CALDERON	
12	Guitarra flamenca: Trae D.I. propia

BAJO: FRANCESC MORENO	
15	Bajo L

VOZ PRINCIPAL: LUIS SANCHEZ	
21	Micrófono inalámbrico

GUITARRA ELÉCTRICA: JAVIER GONZÁLEZ	
17	Guitarra 1: Shure SM 57
23	Micro ambiente Shure SM 81 (Para Bongos)

24	Micro ambiente al publico: Shure SM81
----	---------------------------------------



BATERIA: RICHARD CASTILLO	
1	Batería Tom 1: Shure Beta 98 DS o Similar
2	Batería Tom 2: Shure Beta 98 DS o Similar
3	Batería Goliat 1: Shure Beta 98 DS o Similar
4	Batería Caja: Shure SM 57 (Arriba)
5	Batería Caja: Shure SM 57 (Abajo-bordón)
6	Batería Caja secundaria: SM 57
7	Batería Charles: AKG C 1000 S o similar
8	Batería Bombo: Sennheiser E602 II
9	Batería Ambiente 1: Shure SM 81 o similar
10	Batería Ambiente 2: Shure SM 81 o similar
11	Batería Amb. 3: Shure SM 81 (Ride Cymbal)
12	Batería Bombo Yamaha SU-KICK
13	Cajón flamenco: Shure Beta 91ª
14	Canal Secuenciador (Poner D.I.)
21	Voz: micrófono inalámbrico de diadema.

ENVIOS DE MONITAJE	
1	Voz principal: In-ears
2	Guitarra eléctrica
3	Guitarra flamenca In-ears (mesa monitoraje)
4	Bajo
5	Teclado
6	Batería: mesa de monitoraje

* Todo el material marcado en rojo es propiedad de la banda